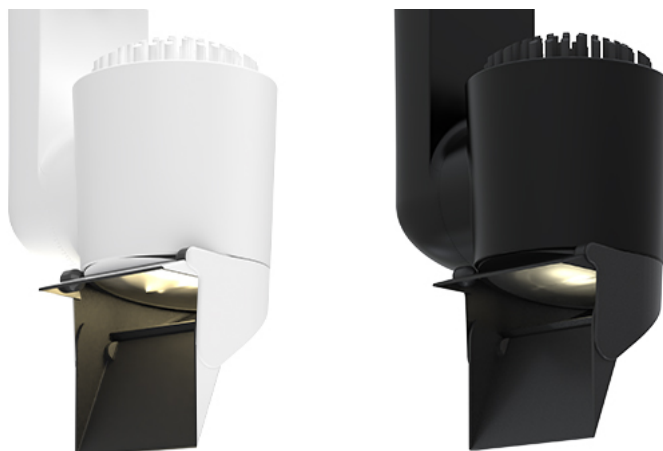


JADE WALLWASH



Le Jade WallWash se caractérise par un faisceau particulièrement uniforme, avec une variation d'intensité minimale. Grâce à une invention optique ingénieuse de l'équipe R&D de CLS, le Jade WallWash offre des faisceaux droits et parfaitement cadrés sur les côtés, permettant de créer facilement une image uniforme sur un mur. Pour minimiser la diffusion gênante de la lumière au plafond et au sol, le Jade WallWash est doté d'un ingénieux chapeau haut de forme, permettant aux illuminateurs de déterminer la coupure du faisceau lumineux de manière variable.

Catégories : [Jade Series](#), [Appareils pour rails lumière](#), [Downlights apparents](#)

> Specifications

Type	Jade WallWash, Max. 30 Watt track spot
Colour	Black, white
Material	Coated aluminum
Weight	740 gram
Swivel	340° horizontal 350° vertical
Optics	Asymmetrical Beam
Light source	Bridgelux or Xicato
Light output	880 lumen
CRI	~90, ~98
LED colours	2700K 3000K 3500K 4000K 1800K-4000K 2700K-6500K
Power consumption	Max. 30 Watt
Power supply	230 VAC
Driver	Driver included Driver internal
Dimming	mains dali casambi dmx wireless localcasambi nfc
Connection	Track adapter, M10 bolt or ceiling mounting
IP rating	IP 20
Protection class	1
Certifications	CE

Lifetime	50.000h
LB Value	L90B10 at 50.000h
Warranty	5 years

Remarks Top hat for zero glare

